

## Fiche technique - Absorbant

## MOUSSE /AVL

### Présentation

**Mousse PU destinée à l'absorption des bruits aériens.**

- Absorbe le bruit aérien
- Elimine le phénomène de résonance de cavité
- Diminue la réverbération

### Mise en oeuvre

L'application via autoadhésif doit être réalisée par T° mini de 18°C sur support dégraissé, dépoussiéré puis être marouflé fortement. La pièce doit être conservée entre 24 à 48 h avant utilisation en situation.



### Conditionnement

- Epaisseur de 30 ou 50 mm en standard
- Plaque de 1500 x 1000 mm en standard
- Possibilité de formats spéciaux
- Possibilité de pièce découpée suivant plan

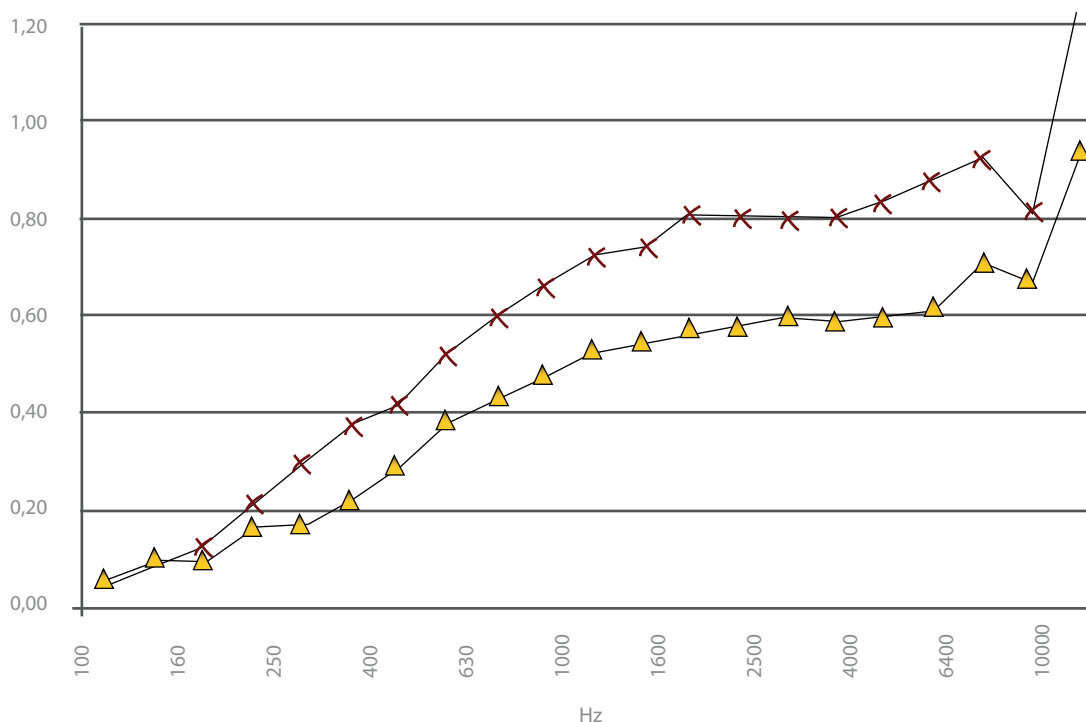
### Caractéristiques acoustiques

- Coefficient d'absorption  $\alpha_s$
- Voir courbe ci-dessous

### Caractéristiques physiques

- Tenue en T° : -40/+110°C
- Classement feu : M4 - Autoextinguible (MVSS 302) - combustibilité <à 100 mm/mn
- Résistance à la compression à 40% : 3,5 kPa
- Résistance à la traction : > à 110 kPa
- Couleur : gris

### Coefficient d'absorption



### Applications

Automobile, capotage machine, électroménager, bâtiment, climatisation, engin TP, plasturgie, ...

### Composition

Mousse polyuréthane à cellules ouvertes base polyéther de 27 kg/m<sup>3</sup> en standard  
Profil alvéolée

### Options

- Face avec autoadhésif.